

L'écho de l'école

Le mot de la présidente du SIVU :

Cette rentrée 2014 sera placée sous le signe du renouveau.

Aux nouveaux rythmes scolaires, nous conjuguerons de nouveaux enseignants, de nouveaux élèves, un nouveau SIVU. Depuis plus de trois mois, ce dernier travaille à la réussite de vos enfants. Malgré les difficultés rencontrées, nous avons à cœur de tout mettre en œuvre pour que les élèves trouvent dans nos écoles, les moyens et le cadre favorables à leur épanouissement. Vous parents, vous nous confiez vos enfants, avec le corps enseignant, à qui j'adresse toute ma reconnaissance pour le travail accompli, nous ferons de notre mieux pour leur assurer l'Enseignement auquel chacun d'eux a droit. Nous serons aidés dans cette tâche par le personnel du SIVU toujours aussi impliqué.

Ensemble, œuvrons pour la réussite de notre école.

Bonne rentrée à tous.

Catherine Séguin

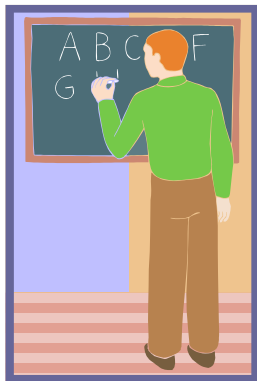
N° 5 - septembre 2014



SOMMAIRE

Les nouveaux rythmes scolaires
Le SIVU
Les nouveaux membres du SIVU
Le personnel du SIVU
Projet pour l'année 2014/2015
Rentrée Scolaire

Les nouveaux Rythmes Scolaires



Conformément à la Loi, nous nous devons d'appliquer les nouveaux rythmes scolaires. La semaine s'étalera désormais sur quatre jours et demi dont cinq matinées obligatoires.

Dans l'intérêt des enfants nous avons, lors du dernier conseil d' école du 13 juin 2014, délibéré sur les nouveaux emplois du temps que nous avons soumis en accord avec les enseignants et les Parents d'élèves délégués à Monsieur Bousquet, Inspecteur départemental, dont nous dépendons. Avant la fin de l'année 2014 nous nous réunirons avec les enseignants, les parents délégués et les municipalités pour faire le bilan du projet

Nous vous les présentons dans la grille ci-dessous.

GIGOUZAC APC lundi de 15h45 à 16h45	MATIN	8H45/11H45	3H
	PAUSE	11H45/13H45	2H
	AP MIDI	13H45/16H	2H15
	PERI SCO	16 h / 19 h	3 h
SAINT-PIERRE-LAFEUILLE APC lundi de 15h45 à 16h45	MATIN	9H/12H	3H
	PAUSE	12H/13H30	1H30
	AP MIDI	13H30/15H45	2H15
	PERI SCO	15 h 45 / 19 h	3h 15



Cet emploi du temps se conjugue sur cinq matinées, mercredi compris et quatre après-midi.

Le mercredi, pour permettre aux parents de récupérer leurs enfants, une garderie sera mise en place jusqu'à 12 h 30.

Important : Seuls les temps scolaires sont obligatoires. Les temps péri scolaires, se divisent en ateliers de 15 h 45 à 16 h 30 puis en garderie jusqu'à 19 h à Saint Pierre.

A Gigouzac les cours se termineront à 16 h suivis d'ateliers jusqu'à 16 h 30 puis d'une garderie jusqu'à 19 h

Le matin , les deux écoles ouvriront à 7 h 30

Le SIVU est conscient de la gêne occasionnée par le manque de garderie le mercredi après-midi. Ce temps est de la compétence du Grand Cahors et malgré notre volonté d'apporter une solution nous n'avons pu résoudre ce problème.

Horaires du car



ITINERAIRE	L.M.Me.J.V.	Mercredi	L.M.J.V.
Gigouzac – Ecole	-	11h50	-
Saint Pierre Lafeuille – Ecole	8h00	12h05	16h45
Francoulès – Bourg	8h06	12h11	16h38
Francoulès – Embt RN20	8h08	12h13	-
Francoulès – Pélacoy	8h10	12h15	16h34
Francoulès – Mas de Jaillac	8h14	12h19	16h30
Francoulès – La Brassalie	8h18	12h23	-
Ussel – Bourg	8h25	12h30	16h20
Francoulès – La Brassalie	-	-	16h13
Mechmont – Aribus	8h35	12h40	-
Gigouzac – Ecole	8h40	12h45	16h10
Mechmont – Aribus	-	-	16h05
Francoulès – Embt RN20	-	-	15h57
Saint Pierre Lafeuille – Ecole	8h55	-	15h50

Pour défendre et développer l'école

La volonté de mettre en place le RPI (Regroupement Pédagogique Intercommunal) date de 1995. Le secteur Est du canton de Catus n'était pas encore structuré et les deux écoles ouvertes résistaient mal à la dispersion des enfants vers Cahors, Catus ou ailleurs. Avec 14 enfants pour deux sites, les jours des deux écoles étaient comptés. Pourtant le potentiel était bien là, et à force de volonté les deux municipalités ont réussi à justifier et à faire agréer le RPI. Les effectifs se sont peu à peu redressés avec la mise en place d'une halte garderie à Saint Pierre Lafeuille, ayant vocation de retenir les élèves dans l'attente de l'ouverture d'une classe maternelle. Confortées par ce succès, les deux municipalités ont imaginé la mise en place d'un SIVU.

Ce Syndicat Intercommunal à Vocation Unique a vu le jour en 1998. Cette entité a pour vocation de gérer le fonctionnement des deux sites scolaires qui comptent 81 élèves en 2014. Cette approche novatrice pour des locaux scolaires a été adoptée depuis par d'autres RPI.

Chaque municipalité assume ses locaux et les travaux éventuels qui lui incombent mais le budget fonctionnement est mutualisé.

Les municipalités se sont retrouvées unies pour sauver, défendre puis développer leur école.

En janvier 2003, la commune de Francoulès a décidé de faire partie du SIVU afin de participer pleinement au concept d'un bassin de vie structuré scolairement.

Aujourd'hui, Le SIVU reste ouvert à tout nouvel adhérent qui souhaiterait faire partie de cette entité toujours aussi dynamique 19 ans après sa création.

Les Membres du SIVU

Le SIVU se compose de neuf membres titulaires et une suppléante .

Saint Pierre Lafeuille:

Catherine Séguin, Présidente

Joël Gilbert, Maire

Olivier Morin

Anne-Laure Boyer, suppléante

Gigouzac:

Edith Bour, Vice Présidente en charge de Gigouzac

Romuald Molinié, Maire

Monique Molinié- Labroue

Francoulès:

Lydie Lavergne, Vice Présidente en charge des Pierres Vives

Jean Luc Guillemot, Maire

Christian Baldy



Afin de mettre en place ces rythmes d'une façon plus efficace et plus profitable pour chaque élève, une personne supplémentaire a été recrutée sur l'école de Gigouzac. Pour favoriser pleinement l'épanouissement des enfants, les emplois du temps des dames seront rééquilibrés.

Le personnel du SIVU

A Saint Pierre Lafeuille

Marie Jo Bartolo ATSEM
Josette Four

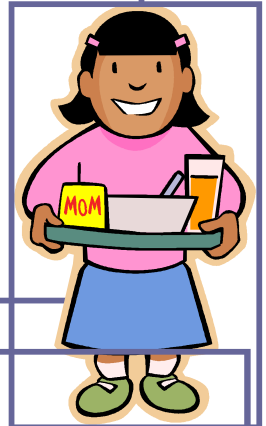


A Gigouzac

Jacqueline Bertaud
Roselyne Souillac

Noëlle Iavéroni confectionne les repas de cantine pour les deux écoles et garantit le lien entre les parents et la trésorerie de Catus pour le paiement des repas et de la garderie.

Marie Noëlle Stévenard assure la permanence du secrétariat chaque lundi.



Projets en cours :

En partenariat avec la Commune de Saint Pierre Lafeuille, le SIVU dotera prochainement l'école des Pierres Vives d'une nouvelle aire de jeux . Celle-ci sera aussi ouverte aux enfants, sous la responsabilité de leurs parents, en dehors des heures scolaires.

A Gigouzac, la municipalité, offrira une cantine rénovée.



Rentrée Scolaire

Mardi 2 septembre 2014

Pour fêter dignement cette nouvelle rentrée scolaire, le personnel enseignant et les membres du SIVU accueilleront parents et enfants à Gigouzac pour le désormais traditionnel petit déjeuner à 8 h 30 et à Saint Pierre Lafeuille le même jour à 15 h 45 pour goûter ensemble et échanger un moment de convivialité autour de nos deux écoles.